

Ottima combinazione

Le valvole ed i servomotori ESBE sono stati sviluppati per funzionare insieme in modo ottimale. Utilizzare sia la valvola che il servomotore della ESBE garantisce un investimento sicuro con la garanzia di sicurezza del prodotto.

Valvole motorizzate

Le valvole motorizzate della ESBE a 2 e 3 vie sono disponibili in un'ampia gamma. Le valvole a 3 vie sono state sviluppate con funzione di miscelazione. Grazie alla lunga durata e ad una minima manutenzione, hanno un ottimo rapporto qualità/prezzo.

- Ampia gamma

La valvola offre un'ampia gamma (più di R50/100), con ottima regolazione anche per piccoli flussi. Ciò aiuta a garantire una lunga durata del servomotore.

- Pressione bilanciata

Le valvole sono disponibili con dispositivo di regolazione di pressione, che permette una regolazione con minima forza persino con maggiori perdite di pressione, ed aumenta la durata del servomotore.

- Durata e lunga vita

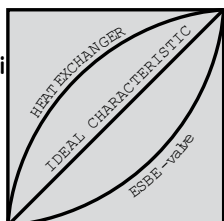
La forma dell'otturatore della valvola impedisce il deposito di materiali. Inoltre offre un'ottima resistenza contro la corrosione e l'erosione.

- Silenzio e stabilità

L'otturatore è all'interno della sede per impedire scosse e rumori. La forma brevettata aiuta anche a ridurre il rumore del flusso.

- Flussi lineari come per EQM 028

Il flusso della valvola ha misure lineari e provvede ad un'ottima regolazione per tutti i tipi di installazione. Questo permette un alto livello di precisione anche nella regolazione di piccoli flussi.



- Minime infiltrazioni interne

Le valvole della ESBE sono caratterizzate da scarsissime trafile interne. Ciò riduce la perdita di energia quando le valvole sono chiuse.

- Semplice manutenzione

I sostegni ed i raccordi sono all'interno della scatola per una semplice manutenzione. In tutte le valvole, l'otturatore e il dispositivo di bilanciamento, dove previsto, può essere sostituito facilmente. Ciò riduce i costi di manutenzione ed aumenta la durata della valvola.

- Semplice installazione

Le valvole sono compatte e, soprattutto, leggere, questo facilita l'installazione.

Servomotori

- Forma stabile

I servomotori hanno una forma stabile sviluppata per le valvole motorizzate della ESBE. Questo assicura una forma stabile che rende semplice l'installazione e riduce il rischio di scosse e vibrazioni.

- Semplice installazione

I servomotori sono piccoli e compatti e sono preimpostati, sono perciò semplici da installare e veloci da azionare.

- Controllo manuale

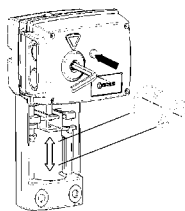
I servomotori sono semplici da utilizzare manualmente.

- Segnali di controllo

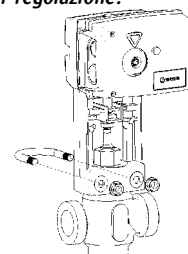
I servomotori possono essere controllati sia con segnali a 3 punti che con segnale proporzionale.



I servomotori della serie 200 sono stati sviluppati per tutelare e modificare l'operazione anno dopo anno. Disponibili con segnale a 3 punti o proporzionale. Semplice da utilizzare manualmente



Il supporto è stabile e robusto, inoltre veloce e semplice da montare alla valvola di regolazione.



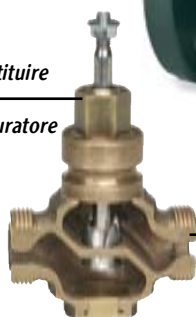
Le valvole sono disponibili sia in versioni a 2 e 3 vie che in modelli flangiati o filettati.



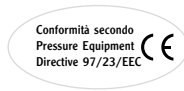
La scatola si può facilmente sostituire

Principali caratteristiche dell'otturatore (forma brevettata):

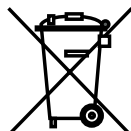
- Alto livello di controllo
- Minimo rischio di rumore
- Minimal rischio di cavitazione



Disponibili anche con dispositivo di pressione con forma brevettata a cono. La valvola richiede una minima quantità di energia, per poterla utilizzare con un piccolo servomotore.



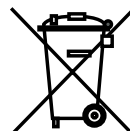
Conformità valvole:
Pressure Equipment Directive 97/23/EEC
Tutti i prodotti sono sviluppati secondo questa direttiva. Tutti questi prodotti sono provvisti del marchio CE. I prodotti non contrassegnati da questo marchio sono tuttavia conformi a questa direttiva.



Smaltimento
Questi prodotti non devono essere gettati insieme ai rifiuti domestici, ma devono essere trattati come rifiuti metallici. Rispettare la legislazione locale vigente.



Conformità servomotori:
LVD 73/23/EEC and EMC/86/336/EEC
Tutti i prodotti sono sviluppati secondo questa direttiva. Questi prodotti hanno tutti il marchio CE.



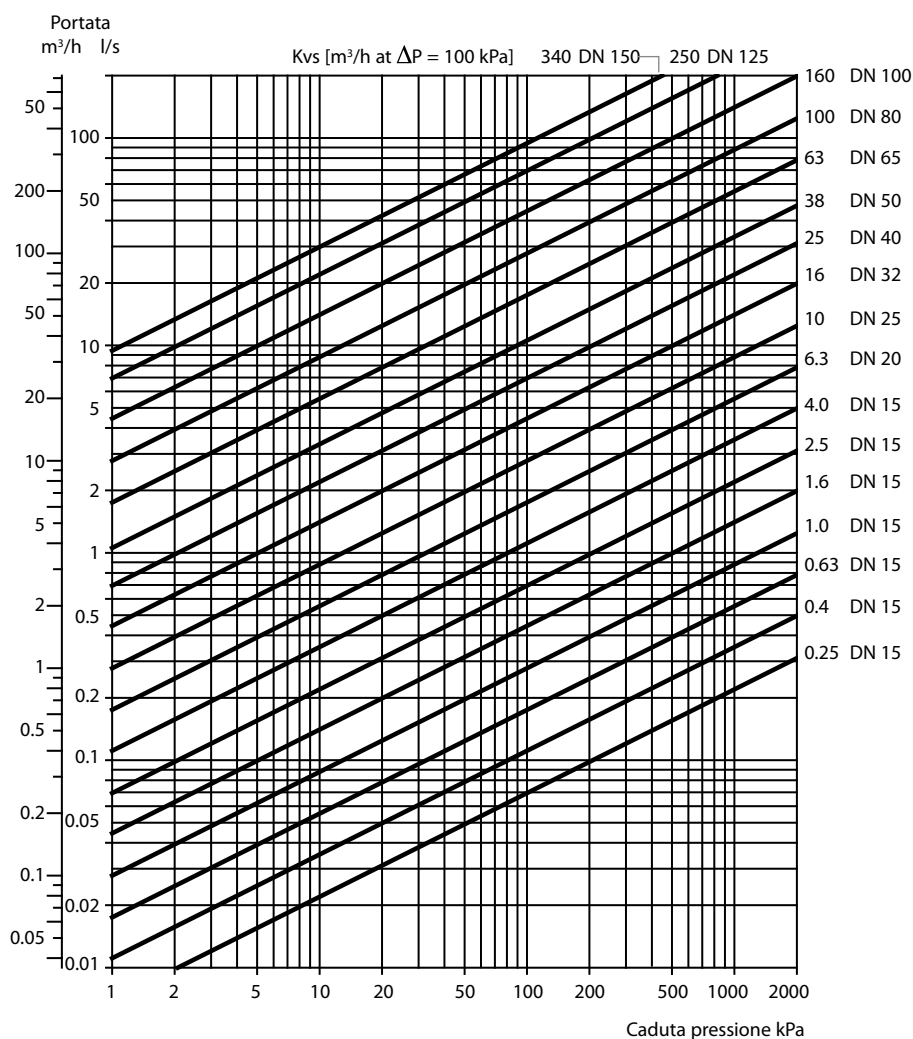
Smaltimento
Questi prodotti non devono essere gettati insieme ai rifiuti domestici. Questo vale in particolare con circuiti elettrici. La legge potrebbe richiedere un trattamento particolare dei componenti, o il riciclo. Rispettare la legislazione locale vigente.

Tabella portata

Attenzione: sia la viscosità che la conduttività termica cambiano se è aggiunto il glicole all'impianto; questo fatto deve essere considerato quando si dimensiona la valvola.

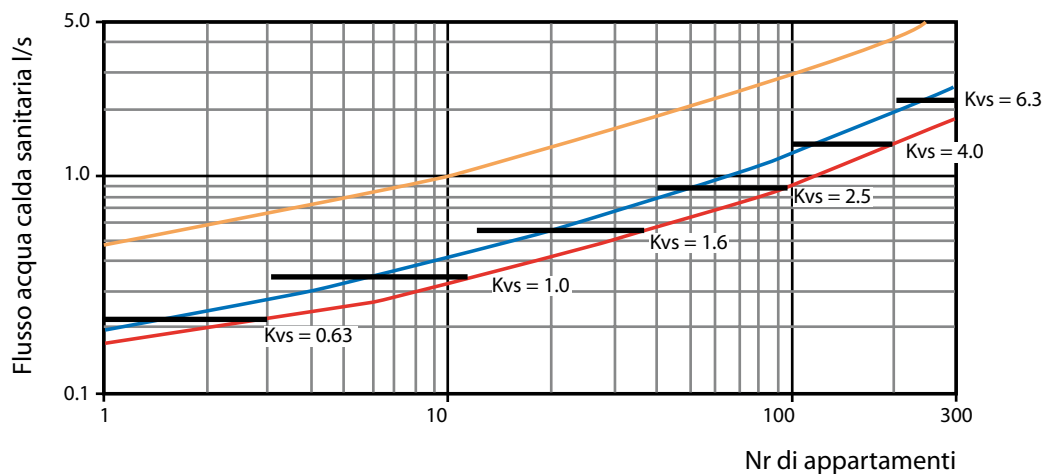
Sarebbe meglio scegliere un valore più alto Kv se è aggiunto il 30 - 50 % di glicole. Una percentuale più bassa di glicole non ha alcuna influenza.

N.B.! è ammesso al max 50% di glicole come antigelo o 50% di additivi contro la formazione di ossigeno.



Le caratteristiche di dimensionamento per l'acqua sanitaria si riferiscono a Swedish District Heating Association per impianti di riscaldamento - installazione e funzionamento, direttive tecniche F:101, Novembre 2004. Nel diagramma il valore Kv è calcolato con pressione differenziale a 150 kPa e temperatura del flusso di 65°C.

Caratteristiche- acqua calda sanitaria
Valvola primaria con impianti di teleriscaldamento



Vecchia norma, SBN 80

Swedish District Heating Association, Old buildings

Swedish District Heating Association, New constructions, tecnologia low flow

Valore Kvs raccomandato per valvola motorizzata primaria

Particolari richieste
Edifici con grandi consumi di acqua calda, come ad esempio ospedali o altri tipi di edifici che non sono solo abitazioni private.

Installazione

La valvola dovrebbe essere installata con direzione della flusso secondo il segno riportato sulla valvola.

Se possibile, la valvola dovrebbe essere installata nel tubo ritorno, per evitare di esporre il servomotore ad alte temperature.

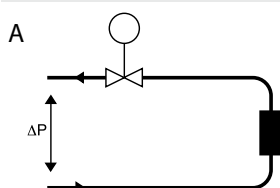
N.B. La valvola non deve essere installata con il servomotore installato sotto la valvola.

Per assicurarsi che componenti solide non si formino tra il tappo della valvola e la sede, deve essere installato un filtro in direzione opposta alla valvola, ed il sistema dei tubi dovrebbe essere pieno prima di installare la valvola.

Sono indicate tutte le posizioni d'installazione tranne se il servomotore è sotto il corpo valvola.

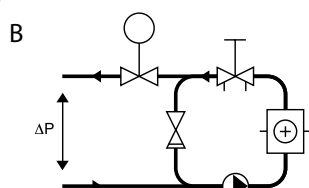


Valvola motorizzata a 2 vie, es. A–B



Installazione senza pompa ricircolo locale

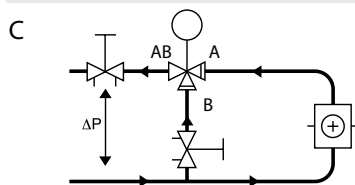
Per assicurare una buona funzionalità, la perdita pressione vicino alla valvola non deve essere meno della metà della pressione disponibile (ΔP). Ciò corrisponde alle capacità della valvola del 50%.



Installazione con pompa ricircolo locale

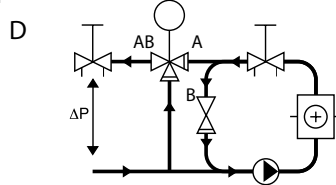
Il valore KV della valvola deve essere scelto in modo che la perdita di pressione disponibile (ΔP) sia vicino alla valvola scelta.

Valvola motorizzata a 3 vie, esempio C–E



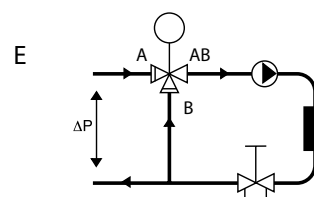
Circuito senza pompa ricircolo locale

Per assicurare una buona funzionalità la perdita di pressione vicino alla valvola non deve essere meno della metà della perdita di pressione disponibile (ΔP). Ciò corrisponderà ad una capacità della valvola del 50%.



Circuito con pompa ricircolo locale

Il valore KV della valvola deve essere scelto in modo che la perdita di pressione disponibile, ΔP , sia vicino alla valvola scelta.



Circuito con pompa ricircolo locale

Il valore KV della valvola deve essere scelto in modo che la perdita di pressione vicino alla valvola d'ispezione sia uguale o maggiore del ΔP .

Ottime soluzioni per qualsiasi richiesta

Un impianto è ottimale tanto quanto le sue componenti integrate. Prodotti sottodimensionati producono risultati inferiori e quelli sovradimensionati producono investimenti non necessari. Per questo motivo, le valvole lineari ed i servomotori sono disponibili in soluzioni ben dimensionate con ampia funzionalità. Questo rende più agevole trovare la soluzione ottimale per ogni tipo di installazione.

Serie valvole		Max. pressione lavoro	Applicazione							Dimensioni [mm]	Collegamento		Kvs	Max % trafilamento		Temp. Max	Temp. Min	Servomotore adatto			
2 vie	3 vie		Riscaldamento	Condizionamento ACS	Zona Ventilazione	Da rete ACS	Da rete riscaldamento	Da rete condizionamento	Flangia		Filettatura esterna	Filettatura interna		A - AB	B - AB			Serie ALA	Serie ALB	Serie ALC	Serie ALD
VLF125	VLF135	PN 6	X	X		X			15-50	X		1.6-38	0.0% **	0.0% **	+ 120°C	- 20°C	X	X	X		
	VLF235	PN 6	X	X		X			65-80	X		63-100	0.05%	2%	+ 130°C	- 10°C			X		
VLD122	VLD132	PN 16	X		X	X			15-40	X		0.25-25	0.001%	0.001%	+ 150°C	+ 2°C			X		
VLD125	VLD135	PN 16	X		X	X			15-40	X		0.25-25	0.001%	0.001%	+ 150°C	+ 2°C			X		
VLA121	VLA131	PN 16	X	X		X	X	X	15-50		X	1.6-38	0.0% **	0.0% **	+ 120°C	- 20°C	X	X	X		
VLA221*		PN 16	X	X		X	X	X	25-50		X	10-38	0.0% **		+ 120°C	- 20°C	X	X	X		
VLA325	VLA335	PN 16	X	X		X	X	X	15-50	X		1.6-38	0.0% **	0.0% **	+ 120°C	- 20°C	X	X	X		
VLB125	VLB135	PN 16	X	X		X			65-150	X		63-340	0.05%	2%	+ 120°C	- 10°C	X	X	X		
VLA425*		PN 16	X	X		X	X	X	25-50	X		10-38	0.0% **		+ 120°C	- 20°C	X	X	X		
VLE122	VLE132	PN 16	X	X	X	X	X	X	15-50	X		0.25-38	0.02%	0.05%	+ 150°C	- 20°C	X	X	X		
VLE222*		PN 16	X	X	X	X	X	X	15-50	X		1.6-38	0.02%		+ 150°C	- 20°C	X	X	X		
		PN 16	X	X	X	X	X	X	25-50	X		10-38	0.02%		+ 150°C	- 20°C	X	X	X		
VLE325		PN 16	X		X	X	X	X	20-40	X		0.63 - 4.0	0.02%		+ 130°C	- 20°C	X	X	X		
VLC125		PN 25	X			X	X	X	15-50	X		0.25-38	0.02%		+ 150°C	- 20°C	X	X	X		
VLC225*		PN 25	X			X	X	X	25-50	X		10-38	0.02%		+ 150°C	- 20°C	X	X	X		
VLC325		PN 25	X			X	X	X	15-50	X		0.25-38	0.02%		+ 180°C	- 20°C	X	X	X		
VLC425*		PN 25	X			X	X	X	25-50	X		10-38	0.02%		+ 180°C	- 20°C	X	X	X		

Max pressione differenziale (kPa): vedi pagg. 66-73 * valvola provvista di un dispositivo di bilanciamento della pressione **Raccordi a tenuta