



Servomotore Serie 90

Servomotore ESBE serie 90 per valvole miscelatrici ESBE DN 15-150 in installazioni con una forza richiesta di max 15 Nm. Questa serie è provvista di dischi a cam per ottenere angoli operativi 30°-180° che rendono la serie molto flessibile.

Funzione

Il servomotore della serie ESBE 90 è un servomotore compatto per valvole motorizzate a rotore. Il servomotore è reversibile ed è provvisto di limitatori che sono mossi dai dischi a cam. Regolando i dischi a cam si possono ottenere angoli operativi da 30° a 180°. Da 1255 01 00 a 1255 03 00 l'angolo operativo è 90°. 180°. Il servomotore è provvisto di una disconnessione per operazione manuale e ha un'indicazione di fronte alla posizione della valvola.

La serie ESBE 90 è disponibile per 24 VAC, 50/60 Hz, o 230V, 50 Hz con diversi tempi di funzionamento come indicato nella tabella.

Il servomotore è disponibile anche con un motore per la regolazione con diversi segnali e tempi di funzionamento. Alimentazione a 24V AC/DC: i servomotori sono impostati a 0-10 V e 15 s per 1255 03 00, 60 s per 1255 01 00 e 120 s per 1255 02 00. Qualsiasi modifica è possibile togliendo il coperchio di fronte.

Un servomotore con relè incorporato (1205 25 00 or 1205 26 00) può essere scelto quando il servomotore deve essere controllato da un termostato on/off.



1
Per utilizzare la valvola manualmente, premere il bottone ed usare la leva. La corrente elettrica è disconnessa automaticamente per il tempo che il pulsante rimane nella posizione più bassa



2
Girare la valvola nella posizione desiderata.



3
Per tornare all'operazione automatica, portare la leva alla posizione in cui si chiude, e il pulsante torna alla posizione sopra. Ora l'alimentazione elettrica è ripristinata.

Dati tecnici

Temperatura ambiente: max. +55°C
 min. -15°C
 Consumo corrente: servomotore 24 VAC, 2 VA
 servomotore 24V AC/DC, 5 VA
 servomotore 230 VAC, 5 VA
 Protezione: IP 54
 Classe di protezione: II
 Forza: vedi tabella
 Peso: 0.8 kg

Kit opzionali

Sono disponibili kit per servomotori per un semplice collegamento di una valvola a rotore motorizzata ESBE in due diverse forme. 1605 13 00 è fornito in ogni servomotore. Per installazioni con richiesta di forza maggiore di 10 Nm e con valvole ESBE di dimensioni DN 80-150 si consiglia il kit servomotore 1605 27 00.

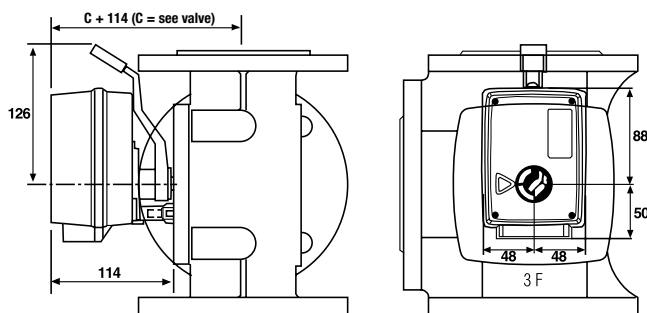
I kit servomotori per altre valvole miscelatrici e valvole all'inter-no delle caldaie del sono disponibili come sotto:

Art. Nr
 16051600 Centra ZR, DR, DRU...Prezzo Euro 50,00
 16051700 . . Centra Kompakt DRK/ZRK....Prezzo Euro 40,00
 16051900 CTC, movimento lineare...Prezzo Euro 117,00
 160520-2400 kit servom.valv. mix....Prezzo Euro 50,00
 16051500 . Viessmann (diam. nominali)....Prezzo Euro 50,00
 16051400 TA-VTR, TA-STM....Prezzo Euro 50,00
 16051800 WITA....Prezzo Euro 50,00
 16051300 (con serv.) Sauter MH32..MH42...Prezzo Euro 13,00
 16052500. . .VBG31,VBI31,VBF21,VCI31.....Prezzo Euro 50,00
 16052700 . . . >10 Nm, ESBE DN 80-150...Prezzo Euro 50,00

Opzioni

Contatto separato ausiliario, vedi tabella prossima pag. segnato con **.

Servomotori Serie 90



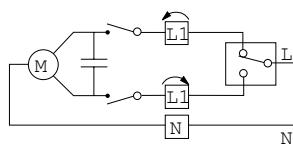
Servomotori Serie 90 con valvole miscelatrici ESBE a 3 e 4 vie.

Art. Nr	Voltaggio (VAC)	Tempo 90°	Forza [Nm]	Segnale controllo*	Nota	Prezzo Euro
1205 17 00	230	15 s	5	3 punti SPDT	Contatto ausiliario opzionale**	182,00
1205 19 00	230	60 s	15	3 punti SPDT	Contatto ausiliario opzionale**	182,00
1205 20 00	230	120 s	15	3 punti SPDT	Contatto ausiliario opzionale**	182,00
1205 23 00	230	240 s	15	3 punti SPDT	Contatto ausiliario opzionale**	182,00
1205 18 00	230	15 s	5	3 punti SPDT	Contatto ausiliario premontato	206,00
1205 22 00	230	60 s	15	3 punti SPDT	Contatto ausiliario premontato	206,00
1205 21 00	230	120 s	15	3 punti SPDT	Contatto ausiliario premontato	206,00
1205 24 00	230	240 s	15	3 punti SPDT	Contatto ausiliario premontato	206,00
1205 02 00	24	15 s	5	3 punti SPDT	Contatto ausiliario opzionale**	182,00
1205 06 00	24	60 s	15	3 punti SPDT	Contatto ausiliario opzionale**	182,00
1205 07 00	24	120 s	15	3 punti SPDT	Contatto ausiliario opzionale**	182,00
1205 13 00	24	240 s	15	3 punti SPDT	Contatto ausiliario opzionale**	182,00
1205 04 00	24	15 s	5	3 punti SPDT	Contatto ausiliario opzionale**	206,00
1205 11 00	24	60 s	15	3 punti SPDT	Contatto ausiliario premontato	206,00
1205 09 00	24	120 s	15	3 punti SPDT	Contatto ausiliario premontato	206,00
1205 15 00	24	240 s	15	3 punti SPDT	Contatto ausiliario premontato	206,00
1255 03 00	24 VAC/24 VDC	15/30 s	4	0-10 V, 2-10 V 0-20 mA, 4-20 mA	Angolo operativo 90°	373,00
1255 01 00	24 VAC/24VDC	60/90/120 s	15	- -	Angolo operativo 90°	351,00
1255 02 00	24 VAC/24VDC	120/180/240 s	15	- -	Angolo operativo 180°	351,00
1205 25 00	230	15 s	5	2 punti SPST	Con relè incorporato	227,00
1205 26 00	230	60 s	15	2 punti SPST	Con relè incorporato	227,00

* 2-punti SPST = singolo polo singolo collegamento, 3-punti SPDT = singolo polo doppio collegamento ** Art. Nr 9810 06 90

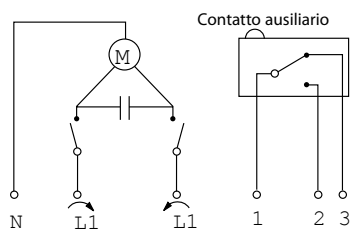
Attenzione – il servomotore deve essere collegato elettricamente in ottemperanza alle normative locali

Servomotore, Art. Nr 1205 02 00, 1205 06 00, 1205 07 00, 1205 13 00, 1205 17 00, 1205 19 00, 1205 20 00, 1205 23 00

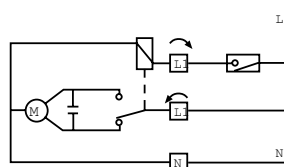


Servomotore con relè Art. Nr 1205 (04) 00, (09), (11), (15), (18), (21), (22), (24)

Questi servomotori hanno un contatto ausiliario. Per impostare la posizione dei contatti, togliere il coperchio del servomotore e girare la leva alla posizione desiderata.



Servomotore con relè interno, Art. Nr 1205 25 00, 1205 26 00
La direzione di rotazione è modificata da un contatto che si trova sotto il coperchio.



Servomotore, Art. Nr 1255 03 00, 1255 01 00, 1255 02 00

