



Servomotori Serie ALA

La serie ESBE ALA è molto semplice e rapida da collegare alle valvole motorizzate della ESBE e sono adatte in impianti con richiesta di forza 750 N o con rapidi tempi d'intervento.

Descrizione

La serie ESBE ALA è controllata sia da un segnale a 3 punti (apri/chiedi) e alimentazione 24 o 230VAC, che da un segnale proporzionale (0..10V, 2..10V, 0..20mA o 4..20mA) con alimentazione 24VAC. Il servomotore è semplice da installare. E' ideale per il collegamento diretto su valvole d'ispezione della ESBE. Non è necessario un kit servomotore. Il servomotore è adatto per valvole motorizzate con una lunghezza di 10..20 mm ed ha un dispositivo automatico di limite forza. Il servomotore della serie ALA per segnali proporzionali si adatta automaticamente alle valvole utilizzate.

Funzioni

- Servomotore

Il servomotore riceve un segnale di controllo da una centralina. Attraverso una ruota dentata il movimento lineare è trasmesso ai raccordi della valvola.

- Operazione manuale

Il servomotore è semplice da utilizzare manualmente con chiavi da 6 mm.

- Indicatore di posizione

La posizione è data da un indicatore rosso e uno blu sulla valvola. I servomotori per segnali proporzionali sono forniti anche di una posizione di segnale di ritorno 2-10 V DC, dove 2 V corrisponde sempre alla posizione di chiusura e 10 V alla posizione di apertura.

- Sequenza di controllo

I servomotori (versione a 3 punti) possono essere regolati in sequenza.

Materiali

Rivestimento Plastica
Supporti Alluminio

Dati tecnici

Alimentazione elett.: vedi tabella
Temperatura ambiente: -10°C - +50°C*
Temperatura del fluido: -20°C - +180°C*
Umidità ambiente: max. 90% RH senza condensa
Protezione: IP 54
Classe di protezione: II
Peso: 1.2 kg
Lunghezza: 10-20 mm
Periodo funzionamento: max. 20%/h

* Se il servomotore è utilizzato in impianti con temperature del fluido sotto 0°C, la valvola dovrebbe essere riscaldata.

Kit di collegamento

Nessun kit di collegamento è necessario per le valvole ESBE.

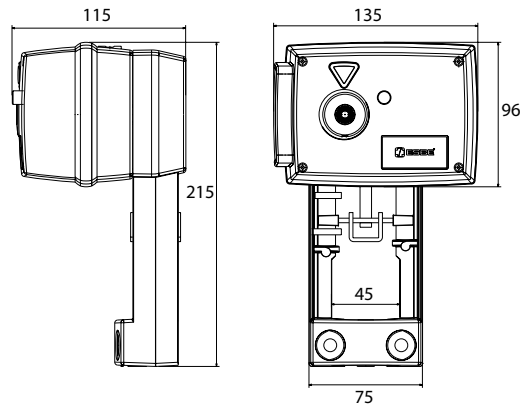
Kit servomotori per altre valvole sono disponibili come segue:

Siemens	VVF 31, VXF 31, VVG 41, VVG 41, VVF 52, VXF 21, VXF 41, VVF 21 Art. Nr 2600 01 00
Ari	12485, 12486, 12487, 12488 Art. Nr 2600 03 00
Hora	216GG, 206GG, 306GG, 316GG Art. Nr 2600 03 00
Danfoss	VF3, VFS2, VRB3, VRG3 Art. Nr 2600 04 00
Sauter	B6F, B6G, B6R, B6S, BXD, BXE, V6F, V6G, V6R, V6S, VXD, VXE Art. Nr 2600 05 00
Wittler	V225T, V206H, V216H, V216R, V306H, V316H, V316R Art. Nr 2600 06 00
Satchwell	VZ, VJF, VSF 15-50, VZF, MZF 65-150 Art. Nr 2600 08 00

Accessori

Supporto fonte di calore, DN 15-50 (24V) . Art. Nr 2610 19 00

Servomotori Serie ALA

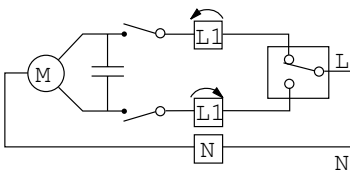


Art. Nr	Tipo	Alimentazione	Segnale controllo	Forza	Tempo (20 mm)	Consumo corrente	Nota	Prezzo Euro
2200 08 00	ALA221	230 VAC 50 Hz	3 punti	400 N	35 s	5 VA	1)	379,00
2200 07 00	ALA222	24 VAC 50 Hz	3 punti	400 N	35 s	3 VA	1)	379,00
2200 09 00	ALA223	24 VAC/VDC 50/60 Hz	0...10 V, 2...10 V 0-20 mA, 4...20 mA	400 N	35 s	7.5 VA	1)	431,60
2200 02 00	ALA221	230 VAC 50 Hz	3 punti	750 N	140 s	5 VA	1)	318,00
2200 01 00	ALA222	24 VAC 50 Hz	3 punti	750 N	140 s	3 VA	1)	318,00
2200 03 00	ALA223	24 VAC/VDC 50/60 Hz	0...10 V, 2...10 V 0-20 mA, 4...20 mA	750 N	140 s	7,5 VA	1)	356,00

Nota 1) Adatti per valvole della serie VLA/VLC/VLE/VLF DN 15 – 50

Morsetti – Servomotore, segnale di controllo a 3 punti

Il servomotore dovrebbe essere preceduto da un interruttore multi polo nei collegamenti elettrici.



Morsetti – Servomotore, segnale di controllo proporzionale

