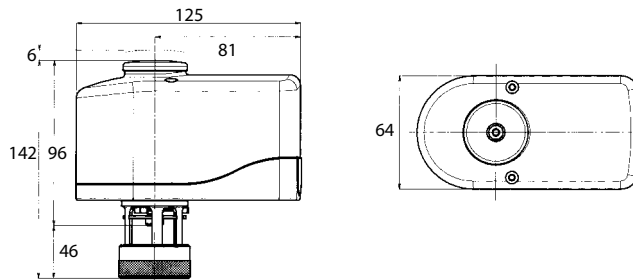




## Servomotori Serie ALC



La serie ESBE è adatta per valvole della serie VLD.

### Descrizione

La serie ESBE ALC abbinata alle valvole ESBE della serie VLD è stata sviluppata in particolare per impianti di riscaldamento, di condizionamento e refrigerazione. Sono disponibili versioni con segnale proporzionale (0..10V / 0..20 mA) o segnale a 3 punti (aumento/diminuzione). Voltaggio 24 VAC o 230 VAC. Forza 300 N.

Il servomotore è semplice da installare. E' ideale per il collegamento diretto su valvole ESBE della serie VLD con una lunghezza di 5.5 mm. Non è necessario il kit servomotore. I servomotori della serie ALC si adattano automaticamente alla lunghezza della valvola utilizzata e hanno un autoregolazione di forza.

### Funzioni

#### - Servomotore

Il servomotore riceve il segnale di controllo da una centralina. Attraverso una ruota dentata il movimento lineare è trasmesso al raccordo della valvola.

#### - Operazione manuale

Il servomotore è semplice da utilizzare manualmente attraverso la manopola superiore.

#### - Indicatore di posizione

La posizione della valvola attuale è data da un indicatore rosso sul rivestimento.

### Dati tecnici

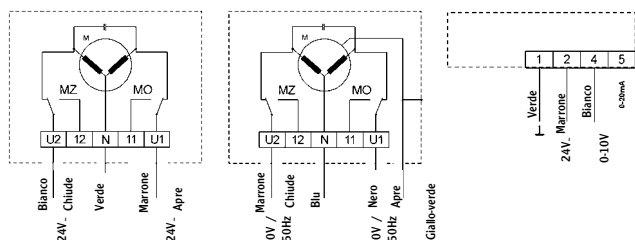
Alimentazione elettr.: ..... vedi tabella  
 Temperatura ambiente: ..... -5°C - +55°C \*  
 Max temperatura del fluido: ..... 130°C  
 Umidità ambiente: ..... max. 95% RH, senza condensa  
 Protezione: ..... IP 54  
 Classe di protezione: ..... I (230V)  
 ..... II (24V)  
 Peso: ..... 0.5 kg  
 Lunghezza: ..... 5.5 mm  
 Periodo funzionamento: ..... max. 60%/h

### Materiali

Rivestimento: ..... Plastica  
 Supporti: ..... Metallo

\* Se il servomotore è utilizzato in applicazioni con temperatura del fluido sotto 0°C, la valvola dovrebbe essere riscaldata

### Morsetti- Servomotore ALC



Art. Nr	Tipo	Alimentazione	Segnale di controllo	Forza	Tempo	Consumo corrente	Nota	Prezzo Euro
2210 02 00	ALC151	VAC, 50 Hz	3 punti	300 N	66 s	3.0 VA	1) , 2)	220,00
2210 04 00	ALC151	VAC, 50 Hz	3 punti	300 N	33 s	3.0 VA	1) , 2)	220,00
2210 01 00	ALC152	VAC, 50 Hz	3 punti	300 N	66 s	1.5 VA	1) , 2)	231,00
2210 03 00	ALC153	VAC/DC, 50/60 Hz	0..10V/0..20mA	300 N	13 s	5.0 VA	1) , 2)	331,00

Nota 1) ideale per valvole della serie VLD, DN 15-40

Nota 2) lunghezza cavo 1.5 mt