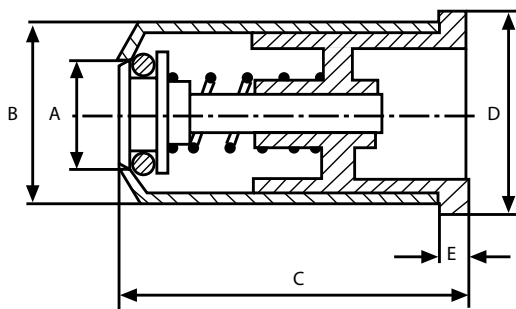




Valvole di ritegno Serie VCA



Le valvole di ritegno ESBE sono state sviluppate per la minore perdita di pressione possibile abbinata ad una minima pressione di apertura.

Funzioni

Le valvole di ritegno ESBE della serie VCA sono state sviluppate per una minima riduzione di pressione abbinata ad una minima pressione di apertura. La funzione della valvola è indipendente dalla posizione anche con pressione d'apertura molto bassa in un tubo verticale con il flusso dall'alto. La valvola è ideale per uso interno in tubi 15x1, 22x1 o 28x1,2.

Materiali aggiuntivi

Sono permessi come additivi max 50% di glicole come anti-gelo e composti anti-ossigeno. Se è aggiunto del glicole, vengono influenzate sia la conduttività che la viscosità; questo fatto deve essere considerato quando si dimensiona la valvola. Sarebbe meglio scegliere un valore più alto Kv se è aggiunti il 30 - 50 % di glicole. Una percentuale più bassa di glicole non ha alcuna influenza.

Dati tecnici

Pressione: PN 10
Max. temperatura lavoro: 110°C

Materiali

Corpo..... - DN15, DN 25 ottone CW 602N
..... - DN 20 ottone CW 602N/rame
Tappo..... - DN15, DN 20 ottone CW 602N
..... - DN 25plastica
Sostegno - DN 15, DN 20plastica
..... - DN 25 ottone CW 602N
Sostegno acciaio inossidabile
O-rings EPDM

Art. Nr	Tipo	DN	Kvs*	A	B	C	D	E	Pressione di apertura [kPa]			Peso [kg]	Prezzo Euro
									↑	→	↓		
3650 01 00	VCA100	15	1.5	8.0	12.8	27.0	14.5	2.0	4.0	3.8	3.5	0.01	5,00
3650 04 00	VCA100	20	4.0	12.0	19.8	30.0	21.5	2.0	2.5	2.3	2.0	0.02	5,00
3650 05 00	VCA100	25	6.0	15.5	25.3	34.0	27.7	2.0	2.6	2.0	1.4	0.06	18,00

*Valore Kvs m³/h ad una perdita di pressione di 1 bar.