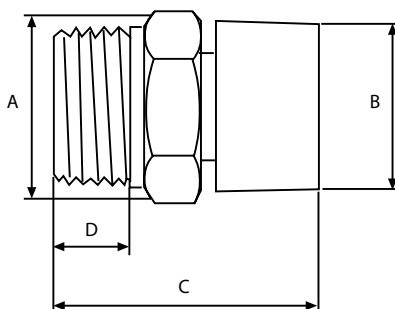




Valvole di svuotamento Serie VVA



La valvola di svuotamento ESBE è stata sviluppata come deviazione anti-sifonaggio.

Funzioni

La valvola di svuotamento della ESBE è stata sviluppata come deviazione anti-sifonaggio per es. serbatoi acqua calda.

Materiali aggiuntivi

Max 50% glicole come antigelo ed ossigeno, sono i composti utilizzati come additivi. Sia la viscosità che la conduttività termica sono influenzate se il glicole è aggiunto all'impianto, questo fatto deve essere considerato quando si dimensiona la valvola. Sarebbe meglio scegliere un valore Kv più alto se è aggiunto il 30 - 50 % di glicole.

Una percentuale più bassa di glicole non ha alcuna influenza.

Dati tecnici

Pressione:PN 10

Max. temperatura lavoro: 90°C

Raccordi:filettatura esterna, ISO 228/1

Materiali

Corpo:ottone CW 602N

Tappo:plastica

Sostegno:acciaio inossidabile

Raccordi:EPDM

Art. Nr	Tipo	DN	Collegamento	A	B	C	D	Peso [kg]	Prezzo Euro
3610 01 00	VVA102	15	G 1/2	G 1/2	22.0	33.0	9.0	0.03	10,53